

Ø	Ø de tige	section de gorge	Hauteur logement	Jeu	Interchangeable	
A H9	C f8	S	H ( 0 ; +0,2)	J	avec OR de tore	R
6-13,9	3-9,9	1,45	2,4	0,08	1,78	0,4
14-24,9	10-19,9	2,25	3,6	0,1	2,62	0,4
25-45,9	20-39,9	3,1	4,8	0,12	3,53	0,4
46-124,9	40-119,9	4,7	7,1	0,15	5,33	0,6
125-999,9	120-999,9	6,1	9,5	0,2	6,99	0,6
Ø >		sur demande, nous pouvons fabriquer des pièces dans des délais très courts 48h*, dans des dimensions hors standards et en rapport avec vos contraintes. Nous consulter.				

\* si matière disponible, pour des quantités < à 300 pièces

Nous recommandons une rugosité de surface des parties actives mécaniques de 0,05 à 0,4 µm

*Exemple de désignation pour passer votre commande:*

### Joint springseal profil RS19A 10x14,5x3,6

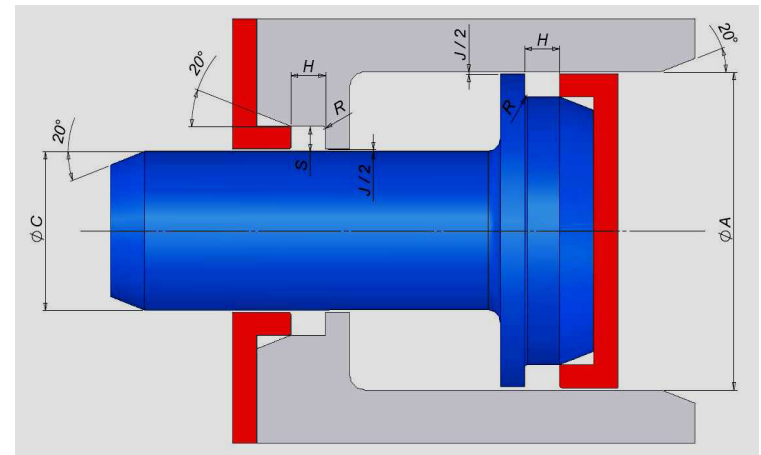
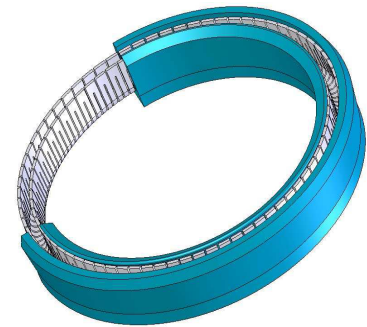
Diamètre de tige 10mm  
Fond de gorge 14,5mm  
Epaisseur logement 3,6mm

Il est préférable de nous indiquer:

Température de fonctionnement avec pointe  
Fréquence ou vitesse de fonctionnement  
Fluides en contact  
Milieu ambiant, type de machine ou utilisation

Exemple:

120°  
22m/sec  
huile standard  
verin hydraulique



Les matériaux:			
PTFE poudre fine	N33	Applications courantes	
Grade spécial abrasion chargé ekonol	N90	Applications alimentaires avec abrasion	
chargé carbone + graphite		Applications alimentaires avec abrasion	
chargé 15 et 25 % fibre de verre		Applications pharmaceutiques, fréquences élevées	
chargé verre + Mos2		Applications alimentaires avec abrasion	
chargé bronze 45 & 60%		Applications hydrauliques	
charge spéciale N58		Applications hydrauliques	
PTFE turquoise		Applications alimentaires, fréquences élevées, compatible avec les NEP	
Rulon ®		Applications courantes, alimentaires	
PE 7Millions de molécules		Mélange haut de gamme pour fortes sollicitations dans divers domaines	
		Applications à température ambiante, résiste bien à l'abrasion <80°C	